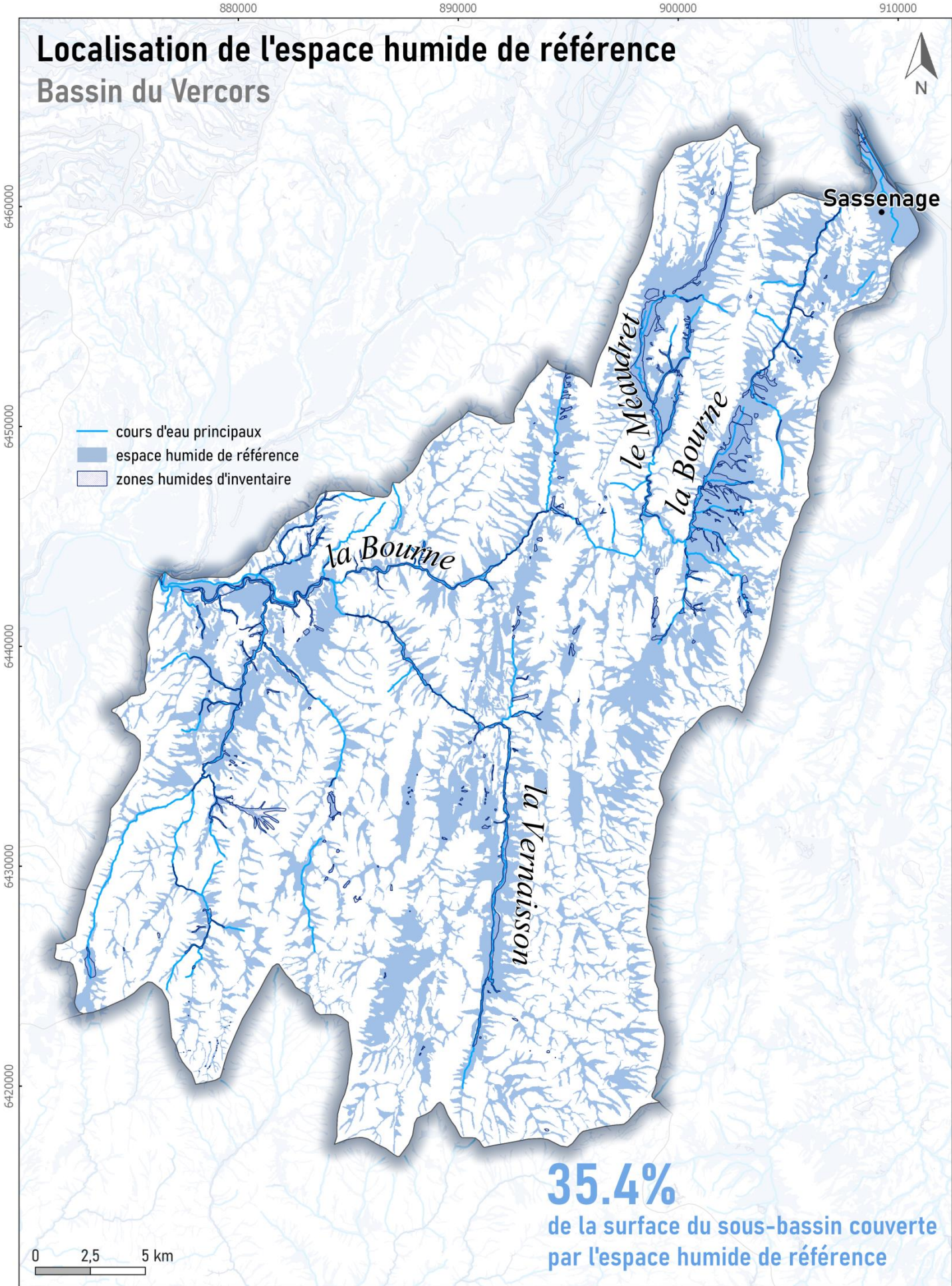
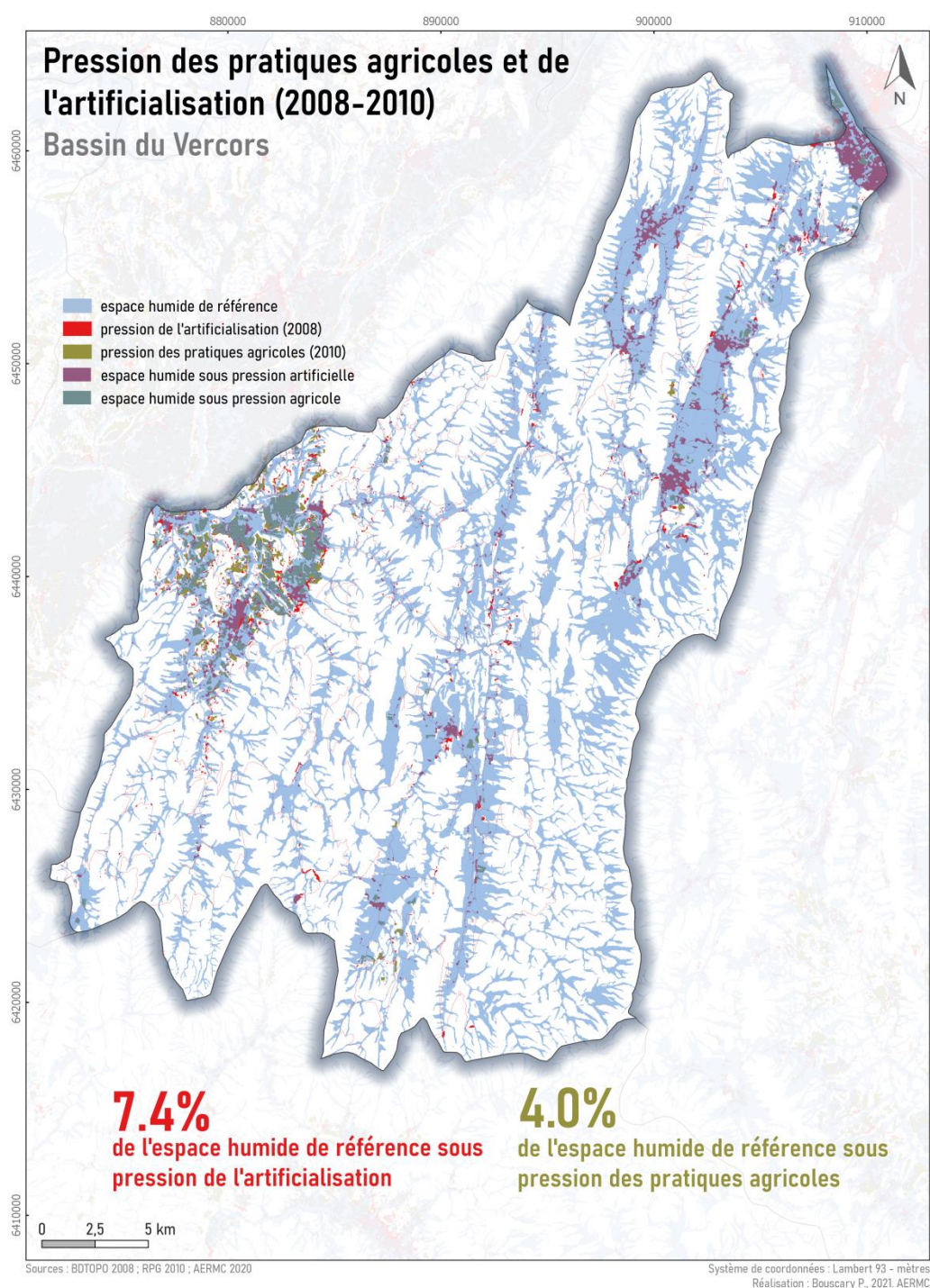


Localisation de l'espace humide et des pressions associées dans le bassin versant : Vercors (ID_10_07) :

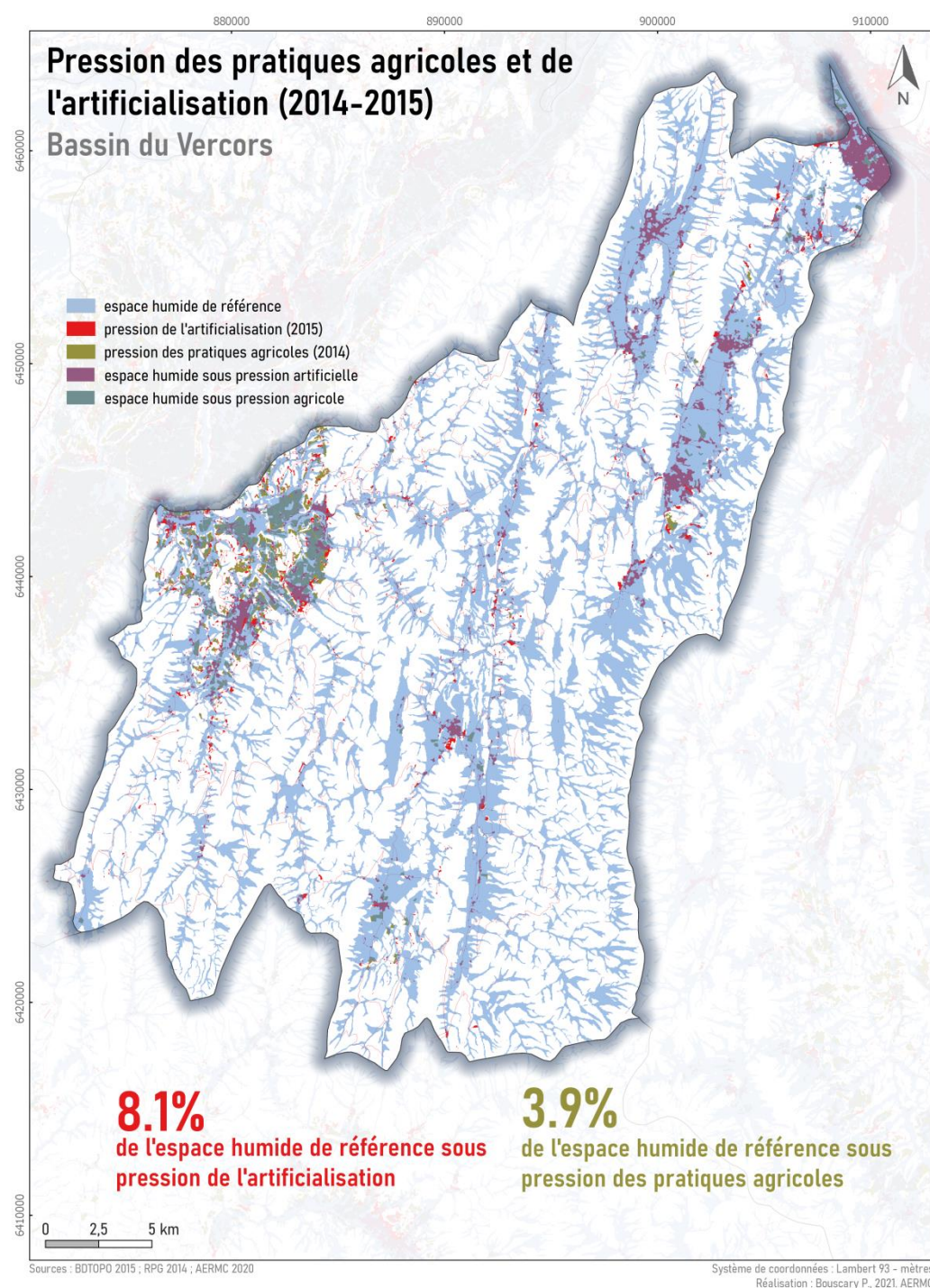


Superficie du sous bassin	88132,1 ha
Superficie de l'espace humide de référence	31208,4 ha
Écorégions dans le sous bassin	<ul style="list-style-type: none">- N°30 : Massif calcaire du Vercors- N°31 : Préalpes du Dauphiné- N°35 : Plaine alluviale du Rhône et de l'Isère- N°50 : Hauts-plateaux et chaîne du Vercors
Commentaires	<p>Fonds de vallées sur alluvions récentes et plaines alluviales associées (plaine du Val de Lans, plaine du Méaudret, etc.) ; replats, plans et dépressions sur dépôts glaciaires, lentilles gréseuses, molasses (dépression d'Autrans, etc.).</p> <p>Vigilance : les effets du modèle d'accumulation de flux surestiment localement l'espace humide de référence sur des configurations structurales a priori défavorables (fortes pentes, socles karstiques) : dépression de Vassieux en Vercors par exemple.</p>



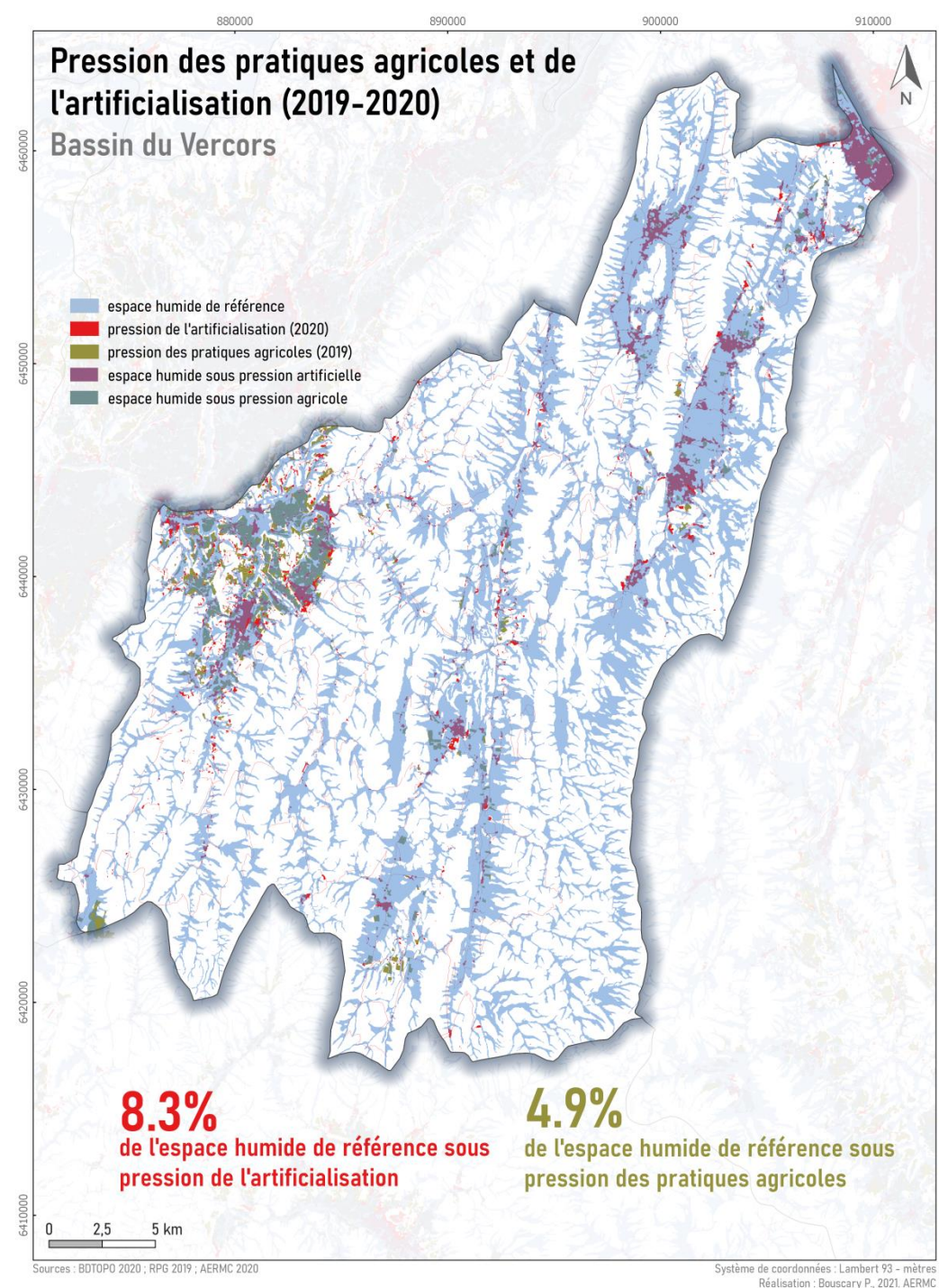
3.5% du bassin sous pression de l'artificialisation

1.9% du bassin sous pression des pratiques agricoles



3.8% du bassin sous pression de l'artificialisation

1.9% du bassin sous pression des pratiques agricoles



3.9% du bassin sous pression de l'artificialisation

2.4% du bassin sous pression des pratiques agricoles